



Les grands principes du

VOYAGE PROFESSIONNEL RESPONSABLE



Des leviers d'action pour voyager éco-responsable

FONDATION
GoodPlanet



 theTreep

Introduction

Les déplacements professionnels peuvent représenter une part importante des émissions de scope 3 des organisations.



Selon l'ADEME, les transports sont la première source de gaz à effet de serre des déplacements pour motifs professionnels en France, suivis de l'évènementiel d'affaires et de l'hébergement.

La sortie de la crise sanitaire est une opportunité pour les acteurs du secteur de mettre l'environnement et l'humain au cœur de leur évaluation du business travel.

Ce guide fournit quelques leviers d'action pour aider les entreprises à voyager éco-responsable.

Sommaire

Les 9 grands principes

01. Voyagez quand cela est essentiel

02. Prenez le train

03. Optimisez votre voyage

04. Contribuez à la neutralité carbone

05. Déplacez-vous sur un événement éco-responsable

06. Réservez vos nuitées dans un hôtel labellisé

07. Adoptez un comportement éco-responsable

08. Privilégiez les modes à faibles émissions

09. Privilégiez le covoiturage

Lexique





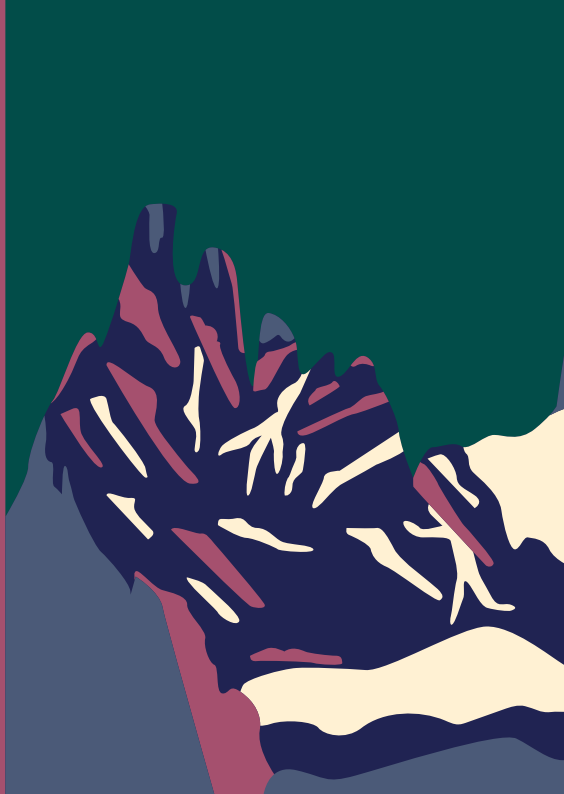
Les 9 grands principes

Principe

01

Voyagez uniquement
quand cela est essentiel

Voyagez quand l'opportunité professionnelle est jugée significative, lorsque le contact humain et la présence physique sont estimés essentiels, ou quand l'événement n'est pas retransmis.



Principe

02

Prenez le train autant que possible quand le voyage est nécessaire



Si cela n'est pas possible, trouvez un lieu de rendez-vous qui soit une localisation géographique intermédiaire entre les deux participant(e)s (go-between).

Quand cela est possible, privilégiez le train de nuit (économies de Gaz à Effet de Serre sur la nuitée et le transport).

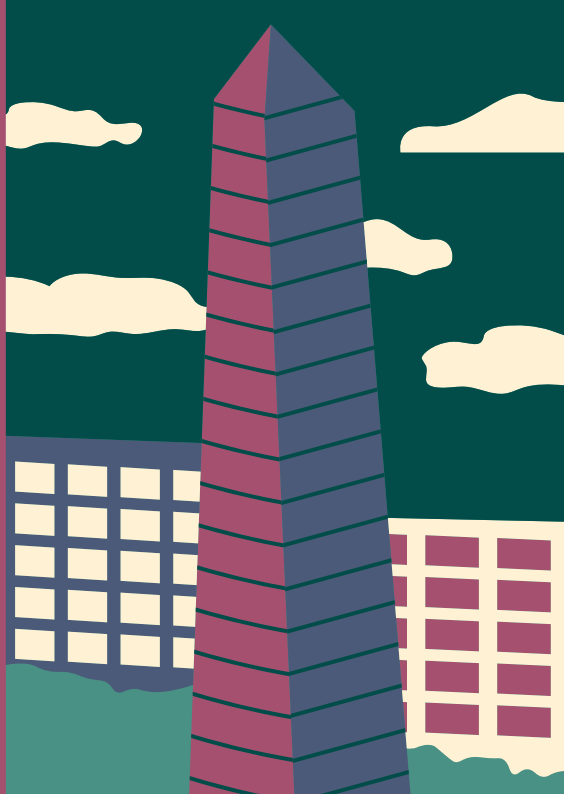
Principe

03

Optimisez votre voyage
quand vous décidez de
prendre l'avion

Privilégiez les vols directs et les classes éco. Optimisez la tournée de voyages et choisissez des compagnies dont la flotte est composée de nouveaux modèles d'avions (moins émetteurs de GES/km).

Pour améliorer votre empreinte et optimiser le recours à l'aérien, encouragez les opportunités de réunions et les rencontres sur place pour ne pas à avoir à revenir dans le pays.



Principe 04

Contribuez à la neutralité
carbone mondiale et locale



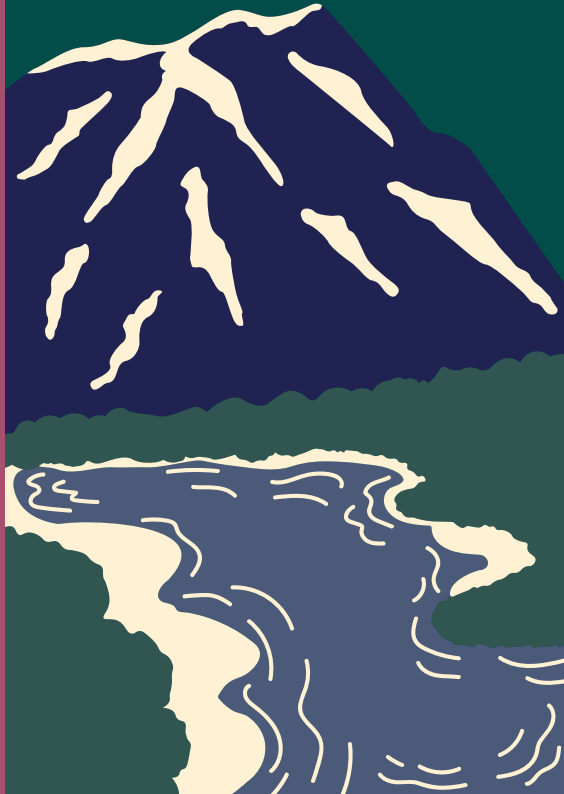
Financez des
projets
d'évitement ou
d'absorption de
carbone pour
participer à la
neutralité
carbone
planétaire.

Principe

05

Déplacez-vous sur un événement qui se distingue par son éco-responsabilité

Par exemple grâce à des bâtiments vertueux, des fournisseurs écoresponsables, ou une faible génération de déchets.



Principe 06

Réservez vos nuitées dans
un hôtel labellisé*

*Clef Verte, Ecolabel Européen, Green Globe

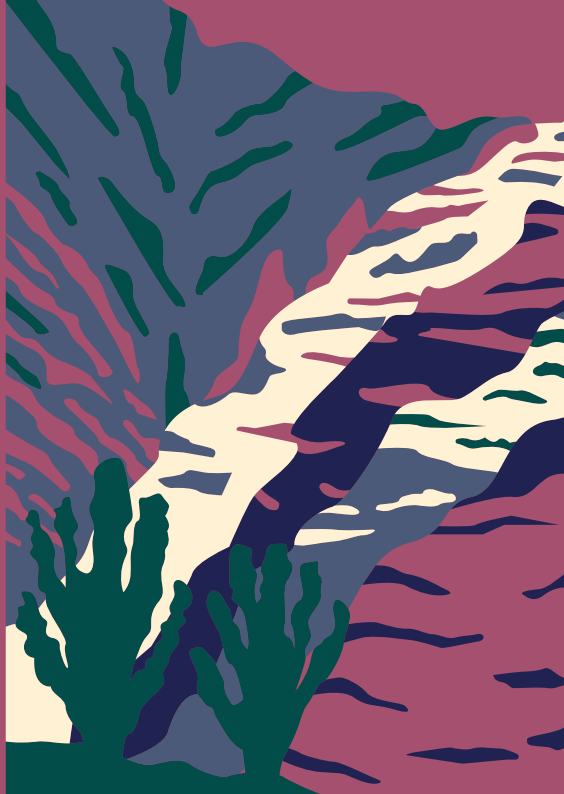


Préférez un hôtel proche d'une gare ou d'un point de dépôt mobilité douce. Choisissez la surface de votre chambre en fonction du nombre de personnes.

Principe 07

Adoptez un comportement
éco-responsable lors de
votre séjour

- Choisissez un repas à faible impact environnemental c'est-à-dire végétarien ou avec de la viande blanche ou du poisson.
- A l'hôtel : utilisez uniquement les appareils électriques dont vous avez besoin et faites attention à leur mode veille, ayez recours avec modération au chauffage et à la climatisation, consommez uniquement les denrées alimentaires dont vous avez besoin, utilisez de manière responsable le textile comme les serviettes de bain.
- Limitez l'acquisition de goodies donnés lors des événements.
- Réduisez vos déchets plastiques en venant avec votre gourde.



Principe 08

Privilégiez les modes à faibles
émissions pour les transports
de liaison



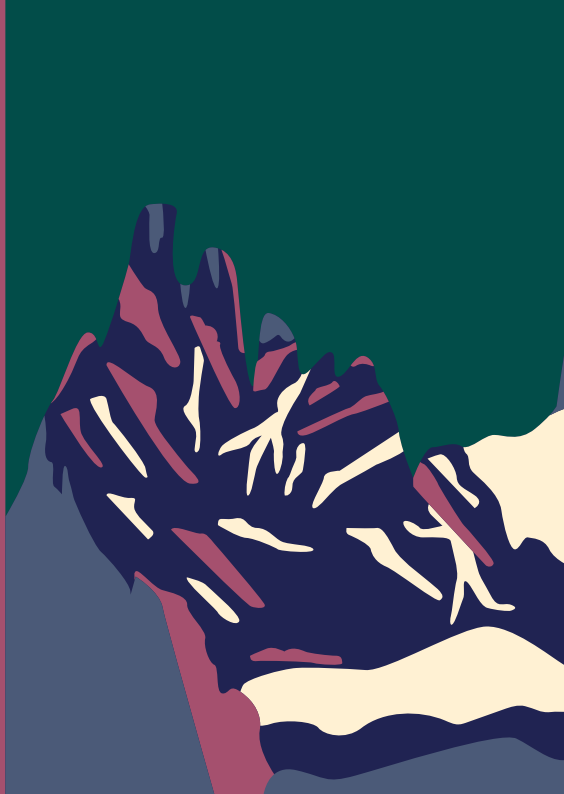
Concernant les transports de liaison pour aller à la gare, à l'aéroport, à l'hôtel, privilégiez les transports en commun, le vélo, le co-voiturage en taxi ou en VTC.

Principe

09

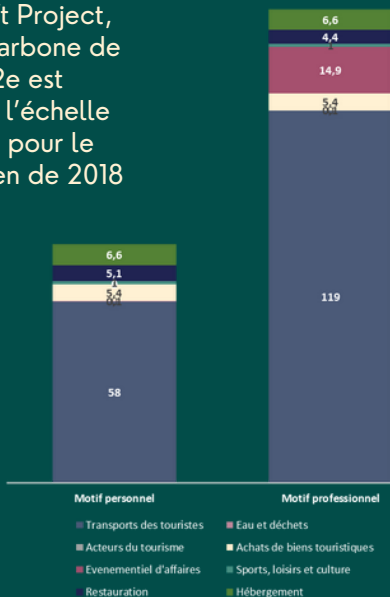
Privilégiez le co-voiturage et/ou
utilisez une voiture électrique
citadine

Quand un déplacement en voiture doit être effectué, choisissez des véhicules électrifiés et/ou embarquez avec d'autres passagers.



Chiffres clés

Selon le Shift Project, un budget carbone de 467 Mt CO₂e est disponible à l'échelle de la France pour le secteur aérien de 2018 à 2050.



Source : ADEME, Bilan des émissions de gaz à effet de serre du secteur du tourisme en France - La Librairie ADEME

Si nous considérons que 60 % des Français voyagent, chaque Français pourra émettre 350 kg CO₂e /an soit un budget total de 11 tCO₂e sur 32 ans.

Si tout le monde en France voyage en avion, chaque Français pourra émettre 210 kg CO₂e/an dans le transport aérien (équivalent à 1 aller-retour Paris-Nice), soit un budget total de 6,8 t CO₂e sur 32 ans.

Lexique

CO2

Il s'agit du principal gaz à effet de serre. Sa concentration dans l'atmosphère a fortement augmenté depuis l'ère préindustrielle du fait de l'activité humaine, en particulier la combustion de ressources fossiles comme le pétrole, le gaz naturel ou le charbon.

Gaz à effet de serre

Ce sont les gaz présents dans l'atmosphère qui absorbent les rayonnements infrarouges et qui contribuent à l'augmentation de l'effet de serre, à l'origine du réchauffement climatique. Les plus importants sont le dioxyde de carbone (CO2), le méthane (CH4) et le protoxyde d'azote (N2O).

Tonne équivalent CO2

Chaque gaz à effet de serre a un impact différent sur le climat. L'équivalent dioxyde de carbone (CO2e ou CO2eq) est une mesure métrique qui permet de comparer différents gaz à effet de serre (tels que le méthane ou le protoxyde d'azote) selon leur potentiel de réchauffement global par rapport à celui du CO2.

Mobilité douce

Désigne les modes de transports qui fonctionnent sur la base de l'énergie humaine (tels que le vélo ou la marche), mais également les modes de transports faiblement émissifs (tels que les vélos électriques ou les transports en commun).

Empreinte carbone

Il s'agit de la mesure de l'impact climatique d'une activité, généralement en équivalent dioxyde de carbone (CO2e ou CO2eq).

Bilan Carbone

C'est une méthode standardisée développée par l'ADEME qui permet de mesurer les émissions de gaz à effet de serre liée à un produit, un service, une organisation, ou même un individu.

La Fondation GoodPlanet, reconnue d'utilité publique et the Treep, start-up de l'éco-mobilité, ont choisi de travailler ensemble car ils partagent une conviction commune. Celle que l'action se fera en donnant des exemples de modèles concrets de transition, venant des entreprises elles-mêmes. GoodPlanet s'est rapprochée de The Treep pour cette publication, étant convaincue qu'elle représente une structure innovante porteuse d'une autre vision du voyage, celle d'un voyage essentiel et bas carbone, capable d'inspirer d'autres acteurs.

FONDATION
GoodPlanet

Reconnue d'utilité publique, la Fondation GoodPlanet a pour objectifs de placer l'écologie au cœur des consciences et de susciter l'envie d'agir concrètement pour la Terre et ses habitants.

Créée en 2005, la Fondation GoodPlanet propose des projets artistiques et pédagogiques pour sensibiliser le plus large public et soutenir des projets de terrain solidaires et environnementaux dans le monde entier.

www.goodplanet.org

 **theTreep**

the Treep est un éditeur de logiciel de réservation de voyages d'affaires éco-responsable.

Il s'agit d'un Self-Booking Tool permettant de comparer, combiner et réserver les trains, vols, voitures et hôtels dans le monde entier. Notre mission est d'accélérer et de contribuer à la décarbonation et la sobriété du secteur du voyage d'affaires.

Retrouvez-nous sur:

www.thetreep.com